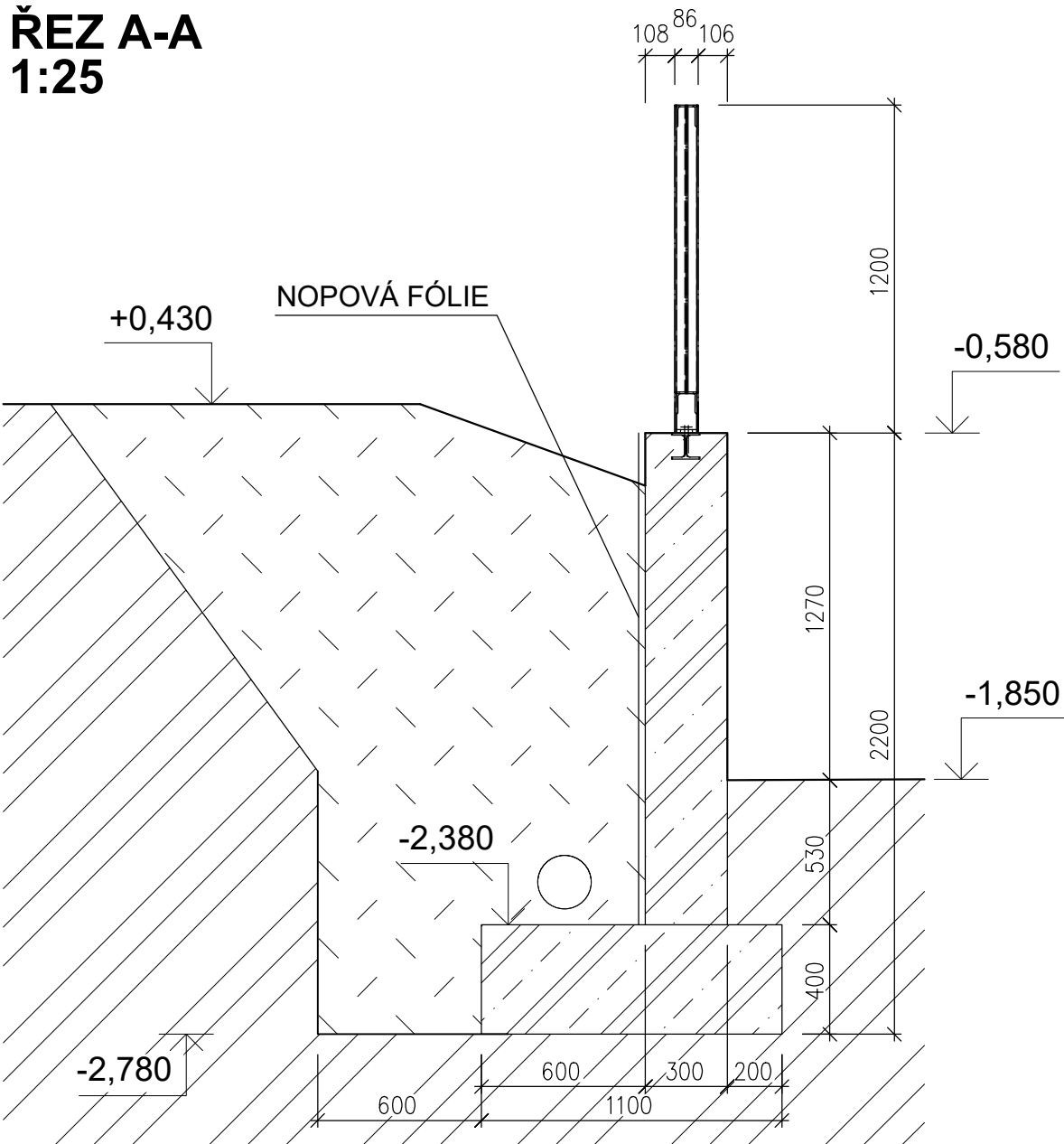


ŘEZ A-A
1:25



LEGENDA MATERIÁLŮ

- ŽELEZOBETON
- NASYPANÁ ZEMINA
- PŮVODNÍ ZEMINA

POZNÁMKA

- OCEL S235, S355
- POVRCHOVÁ ÚPRAVA - NÁTĚR DVOUVRSTVÝ V ODSTÍNU RAL 5010
- TRAPÉZOVÝ PLECH - STŘEŠNÍ PLÁŠŤ 160/250mm
- TRAPÉZOVÝ PLECH - STROPNÍ TRAPÉZOVÝ PLECH 60 tl. 1mm, SPŘAHOVACÍ VLNY
- SPOJOVACÍ KOMPONENTY MATERIÁLU 8.8, ŽÁROVĚ POZINKOVÁNO
- KOTEVNÍ PŘEDEM ZABETONOVANÉ ŠROUBY 8.8
- NENAHRAZUJE VÝROBNĚ TECHNICKOU DOKUMENTACI
- STATICKÝ POSUDEK JE NEDÍLNOU SOUČÁSTÍ PROJEKTOVÉ DOKUMENTACE
- BUDE ZPRACOVÁN DALŠÍ STUPEŇ PROJEKTOVÉ DOKUMENTACE

NEJEDNÁ SE O DOKUMENTACI PRO PROVEDENÍ STAVBY!
TATO DOKUMENTACE SLOUŽÍ POUZE PRO VÝBĚR ZHOTOVITELE.

B.p.v. ±0,000 = 413,130 m n. m.

AUTOR PROJEKTU		Ing. Miroslav Sommer	<div><div>PROJEKT OKV</div></div> <div>NA VALECH 3523 580 01 HAVLÍČKŮV BROD IČ: 294 16 302 tel: +420 776 866 570 e-mail: office@projekt-okv.cz</div>												
VYPRACOVAL		Patrik Štěpánek, DiS.													
ZODPOVĚDNÝ PROJEKTANT		Ing. Miroslav Sommer													
KRAJ:	Vysočina	M.Ú.: Havlíčkův Brod													
STAVEBNÍK: TJ Jiskra Havlíčkův Brod z.s. Ledečská 3028 580 01 Havlíčkův Brod			<table><tr><td>ČÍSLO ZAKÁZKY</td><td>2020_KSS035</td></tr><tr><td>STUPEŇ PD</td><td>DPS</td></tr><tr><td>DATUM</td><td>01/2022</td></tr><tr><td>FORMÁT</td><td>3 x A4</td></tr></table> <table><tr><td>MĚŘÍTKO</td><td>ČÍSLO VÝKRESU</td></tr><tr><td>1:25</td><td>D.1.2b - 05</td></tr></table>	ČÍSLO ZAKÁZKY	2020_KSS035	STUPEŇ PD	DPS	DATUM	01/2022	FORMÁT	3 x A4	MĚŘÍTKO	ČÍSLO VÝKRESU	1:25	D.1.2b - 05
ČÍSLO ZAKÁZKY	2020_KSS035														
STUPEŇ PD	DPS														
DATUM	01/2022														
FORMÁT	3 x A4														
MĚŘÍTKO	ČÍSLO VÝKRESU														
1:25	D.1.2b - 05														
AKCE: Novostavba tréninkové sportovní haly Na parc. č. 552/1, 552/4, 553/1 a 553/2, k. ú. Havlíčkův Brod															
ČÁST DOKUMENTACE: D.1.2 Stavebně-konstrukční řešení															
VÝKRES: OPĚRNÁ ZEĎ - Příčný řez															